

ERDBEERHERZ



Gewicht: 1700 g

Zutaten: 31% Erdbeeren, Wasser, Zucker, WEIZENMEHL, EIER, BUTTER, MANDELN, Blaubeeren, rote Johannisbeeren, Kakaomasse, Kakaobutter, Traubensaft, modifizierte Stärke, Rote-Bete-Saft, Gelmittel Pektin und Carrageen, Emulgator SOJALECITHIN, Verdickungsmittel Johannisbrotkernmehl und Gummi Arabicum, Säureregulator Zitronensäure, Natriumcitrate und Kaliumphosphate, natürliches Bourbon Vanille Aroma,

Allergene: MILCH, EIER, GLUTEN, SOJA, SCHALENFRÜCHTE (NÜSSE)

Nährwerttabelle:

Nährwert	pro 100 g
Brennwert: 727 kJ / 174 kcal	
Fett	6,8 g
davon gesättigte Fettsäuren	2,9 g
Kohlenhydrate	24,2 g
davon Zucker	15,9 g
Eiweiß	3,0 g
Salz	0,2 g

HIMBEERHERZ



Gewicht: 1500 g

Zutaten: 34 % Himbeeren, Wasser, Zucker, EIER, WEIZENMEHL, BUTTER, HASELNUSSE, rote Johannisbeeren, Kakaomasse, Kakaobutter, Traubensaft, Kakaopulver, Meersalz, MAGERMILCH, Rote-Bete-Saft, Vanillemark, modifizierte Stärke, Säureregulatoren Zitronensäure, Natriumcitrate und Kaliumphosphate, Gelmittel Carrageen und Pektin, Verdickungsmittel Johannisbrotkernmehl und Gummi Arabicum, Emulgator SOJALECITHIN, natürliches Vanillearoma,

Allergene: MILCH, EIER, GLUTEN, SOJA, SCHALENFRÜCHTE (NÜSSE)

Nährwerttabelle:

Nährwert	pro 100 g
Brennwert: 798 kJ / 191 kcal	
Fett	7,9 g
davon gesättigte Fettsäuren	3,4 g
Kohlenhydrate	25,1 g
davon Zucker	17,5 g
Eiweiß	3,2 g
Salz	0,2 g

TORTE JOGHURT-PASSION



Gewicht: 1200 g

Zutaten: RAHM, JOGHURT, Zucker, Passionsfruchtpuree, EIER, VOLLMILCH, WEIZENMEHL, BUTTER, Himbeeren, Physalis, Heidelbeeren, MANDELN, Kakao, Kakaobutter, Kakaomasse, Rindergelatine, modifizierte Stärke, Vanillemark, Maisstärke, Emulgator SOJALECITHIN, Gellermittel Pektin, Säuerungsmittel Zitronensäure, natürliches Vanillearoma

Allergene: EIER, GLUTEN, MILCH, SCHALENFRÜCHTE (NÜSSE), SOJA

Nährwerttabelle:

Nährwert	pro 100 g
Brennwert: 964 kJ / 230 kcal	
Fett	13,6 g
davon gesättigte Fettsäuren	8,6 g
Kohlenhydrate	22,8 g
davon Zucker	16,9 g
Eiweiß	4,2 g
Salz	0,1 g

BAUMKUCHENBOGEN VOLLMILCH



Gewicht: 60 g

Zutaten: 33% Vollmilchkuvertüre (Zucker, Kakabutter, Vollmilchpulver, Kakaomasse, Emulgator SOJALECITHIN, natürliches Vanillearoma), EIER, Cointreau, Zucker, BUTTER, WEIZENMEHL, MANDELN, VOLLMILCH, Meersalz, Zitronenschalen, Vanillemark, Stabilisator Sorbit, Emulgator Mono- und Diglyceride von Speisefettsäuren, Gelatine

Allergene: MILCH, SCHALENFRÜCHTE (NÜSSE), EIER, GLUTEN, SOJA

Nährwerttabelle:

Nährwert	pro 100 g
Brennwert: 1879 kJ / 449 kcal	
Fett	24,5 g
davon gesättigte Fettsäuren	14,2 g
Kohlenhydrate	35,1 g
davon Zucker	27,9 g
Eiweiß	5,4 g
Salz	0,8 g

BAUMKUCHENBOGEN ZARTBITTER



Gewicht: 60 g

Zutaten: 33% dunkle Schokoladenkuvertüre (Zucker, Kakaomasse, Kakaobutter, Emulgator SOJALECITHIN, natürliches Vanillearoma), EIER, Cointreau, Zucker, BUTTER, WEIZENMEHL, MANDELN, VOLLMILCH, Meersalz, Zitronenschalen, Vanillemark, Stabilisator Sorbit, Emulgator Mono- und Diglyceride von Speisefettsäuren, Gelatine,

Allergene: MILCH, SCHALENFRÜCHTE (NÜSSE), EIER, GLUTEN, SOJA

Nährwerttabelle:

Nährwert	pro 100 g
Brennwert: 1855 kJ / 443 kcal	
Fett	24,4 g
davon gesättigte Fettsäuren	14,0 g
Kohlenhydrate	33,6 g
davon Zucker	25,9 g
Eiweiß	4,9 g
Salz	0,7 g

EINHORN KRAPFEN



Gewicht: 140 g

Zutaten: WEIZENMEHL, Zucker, VOLLMILCH, EIER, ERDNUSSEFETT gehärtet, BUTTER, RAHM, Wasser, Hefe, Kakaobutter, Kakaomasse, Zitronenschalen, Vanillemark, Himbeeren, Meersalz, modifizierte Stärke, Gelatine, Kokosöl, Verdickungsmittel Xanthan, Johannisbrotkernmehl und Guarkernmehl, Emulgator SOJALECITHIN und Mono- und Diglyceride von Speisefettsäuren, Aroma, Feuchthaltemittel Sorbit, Säuerungsmittel Zitronensäure, Apfelsäure, Calciumcitrate und Natriumhydrogenmatat, Überzugsmittel Carnaubawachs und Bienenwachs, Frucht- und Pflanzenkonzentrat Schwarze Johannisbeere, Holunderbeere, Aronia, Traube und Holunderbeerenextrakt, Farbstoff Kurkumin, echtes Karmin, Kurkumin, Kupferkomplexe und Chlorophylline, Titandioxid, Eisenoxide, Brilliantblauf FCF, Tatzin, Azorubin, Brillantschwarz BN, Gelborange S und Farbstoff Patentblau V, Konservierungsmittel Kaliumsorbat - enthaltene Farbstoffe im Schokoladenaufleger können die Aktivität und Aufmerksamkeit von Kindern beeinträchtigen.

Allergene: GLUTEN, EIER, MILCH, ERDNÜSSE, SOJA

Nährwerttabelle:

Nährwert	pro 100 g
Brennwert: 1419 kJ / 339 kcal	
Fett	14,5 g
davon gesättigte Fettsäuren	7,0 g
Kohlenhydrate	46,0 g
davon Zucker	23,2 g
Eiweiß	5,4 g
Salz	0,5 g

GOLDEN KISS



Gewicht: 140 g

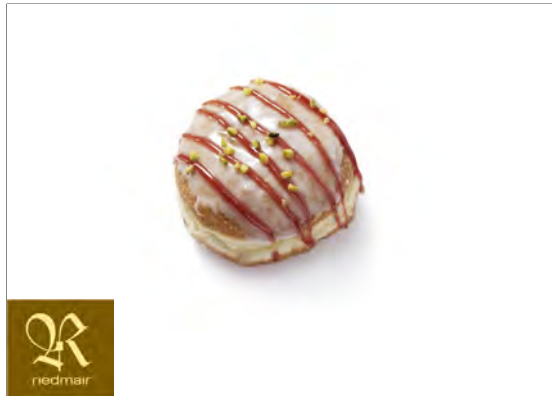
Zutaten: WEIZENMEHL, Zucker, VOLLMILCH, EIER, Cassis, Wasser, RAHM, ERDNUSSÖL gehärtet, Kakaomasse, Kakaobutter, Hefe, Kakaopulver, MANDELN, BUTTER, modifizierte Stärke, pflanzliches Fett gehärtet (Olpalme, Kokos), Meersalz, Sonnenblumenöl, Vanillemark, Zitronenschalen, Emulgator SOJA- und Sonnenblumenlecithin, Farbstoff Titandioxid, Farbstoff Eisenoxide, Überzugsmittel Schellack

Allergene: GLUTEN, EIER, MILCH, ERDNÜSSE, SOJA, SCHALENFRÜCHTE (NÜSSE)

Nährwerttabelle:

Nährwert	pro 100 g
Brennwert: 1414 kJ / 338 kcal	
Fett	16,0 g
davon gesättigte Fettsäuren	7,1 g
Kohlenhydrate	39,3 g
davon Zucker	16,7 g
Eiweiß	5,6 g
Salz	1,0 g

Himbeerkrapfen



Gewicht: 130g

Zutaten: WEIZENMEHL, 13 % Himbeeren, Zucker, EIER, ERDNUSSÖL gehärtet, BUTTER, PISTAZIEN, Wasser, rote Johannisbeeren, Traubensaft, Hefe, Meersalz, Zitronenschalen, Vanillemark, Säuerungsmittel Zitronensäure, Geliermittel Pektin, Verdickungsmittel Xanthan, Johannisbrotkernmehl und Guarkernmehl

Allergene: GLUTEN, EIER, MILCH, ERDNÜSSE, SCHALENFRÜCHTE (NÜSSE)

Nährwerttabelle:

Nährwert	pro 100g	pro Stück
Brennwert: 1386 kJ / 331 kcal		
Fett	12,0 g	15,6 g
davon gesättigte Fettsäuren	4,2 g	5,5 g
Kohlenhydrate	48,2 g	62,6 g
davon Zucker	25,2 g	32,7 g
Eiweiß	5,3 g	6,9 g
Salz	0,5 g	0,7 g

KRAPFEN



Gewicht: 90g

Zutaten: WEIZENMEHL, Aprikosen, EIER, BUTTER, Zucker, Glukosesirup, Hefe, ERDNUSSÖL gehärtet, Meersalz, Zitronenschalen, Vanillemark, Geliermittel Pektin, Säuerungsmittel Zitronensäure

Allergene: GLUTEN, EIER, MILCH, ERDNÜSSE

Nährwerttabelle:

Nährwert	pro 100g	pro Stück
Brennwert: 1464 kJ / 350 kcal		
Fett	12,5 g	11,2 g
davon gesättigte Fettsäuren	5,0 g	4,5 g
Kohlenhydrate	51,4 g	46,2 g
davon Zucker	21,7 g	19,5 g
Eiweiß	5,5 g	4,9 g
Salz	0,6 g	0,6 g

HEISSE LIEBE KRAPFEN



Gewicht: 130 g

Zutaten: WEIZENMEHL, EIER, Zucker, VOLLMILCH, Himbeeren, ERDNÜßÖL gehärtet, BUTTER, RAHM, Kakaobutter, Hefe, modifizierte Stärke, Meersalz, Vanillemark, Zitronenschale, Geliermittel Apfelektin, Verdickungsmittel Xanthan, Johannisbrotkernmehl und Guarkernmehl, Säuerungsmittel Zitronensäure, Emulgator Sojalecithin

Allergene: GLUTEN, EIER, MILCH, ERDNÜSSE

Nährwerttabelle:

Nährwert	pro 100 g
Brennwert: 1418 kJ / 339 kcal	
Fett	14,4 g
davon gesättigte Fettsäuren	6,9 g
Kohlenhydrate	43,6 g
davon Zucker	20,3 g
Eiweiß	5,2 g
Salz	0,5 g

BIENENSTICH-KRAPFEN



Gewicht: 130 g

Zutaten: WEIZENMEHL, Wasser, EIER, Zucker, RAHM, BUTTER, ERDNÜßÖL gehärtet, Hefe, MANDELN, Vanillemark, Zitronenschalen, Honig, Meersalz, Palmfett, Verdickungsmittel Xanthan, Johannisbrotkernmehl und Guarkernmehl

Allergene: GLUTEN, EIER, MILCH, ERDNÜSSE, SCHALENFRÜCHTE (NÜSSE)

Nährwerttabelle:

Nährwert	pro 100 g
Brennwert: 1.395 kJ / 333 kcal	
Fett	14,1 g
davon gesättigte Fettsäuren	6,1 g
Kohlenhydrate	43,0 g
davon Zucker	19,8 g
Eiweiß	5,5 g
Salz	0,5 g

SCHÖNE HELENA



Gewicht: 130 g

Zutaten: WEIZENMEHL, SAHNEJOGHURT, EIER, Zucker, HASELNÜSSE, Honig, ERDNUSSFETT gehärtet, BUTTER, Wasser, Hefe, Vanillemark, Zitronenschalen, Meersalz, Verdickungsmittel Xanthan, Johannisbrotkernmehl und Guarkernmehl

Allergene: GLUTEN, EIER, MILCH, ERDNÜSSE, SCHALENFRÜCHTE (NÜSSE)

Nährwerttabelle:

Nährwert	pro 100 g
Brennwert: 1385 kJ / 331 kcal	
Fett	15,7 g
davon gesättigte Fettsäuren	5,6 g
Kohlenhydrate	40,3 g
davon Zucker	15,2 g
Eiweiß	6,2 g
Salz	0,5 g

ANANAS KRAPFEN



Gewicht: 140 g

Zutaten: WEIZENMEHL, Zucker, 13 % Ananas, EIER, BUTTER, ERDNUSSFETT gehärtet, MANDELN, Wasser, Kakaomasse, RAHM, VOLLMILCH, Hefe, Kakaobutter, Zitronenraspeln, Vanillemark, modifizierte Stärke, Meersalz, Emulgator SOJALECITHIN und Sonnenblumenlecithin, Feuchthaltemittel Sorbit und Invertase, natürliches Vanillearoma, Farbstoff Carotin, Titandioxid und Eisenoxide,

Allergene: GLUTEN, EIER, MILCH, ERDNÜSSE, SOJA, SCHALENFRÜCHTE (NÜSSE)

Nährwerttabelle:

Nährwert	pro 100 g
Brennwert: 1397 kJ / 334 kcal	
Fett	16,1 g
davon gesättigte Fettsäuren	6,0 g
Kohlenhydrate	40,2 g
davon Zucker	18,7 g
Eiweiß	5,9 g
Salz	0,5 g

LIMETTEN CHEESECAKE



Gewicht: 120 g

Zutaten: WEIZENMEHL, FRISCHKÄSE, Zucker, EIER, Wasser, ERDNUßÖL gehärtet, BUTTER, Wasser, RAHM, Kakaobutter, Hefe, Limetten, modifizierte Stärke, Meersalz, Zitronenschalen, Vanillepulver, Maisstärke, Bambusfasern, Emulgator Xanthan, Johannisbrotkernmehl und Guarkernmehl, Emulgator SOJA- und Sonnenblumenlecithin, Farbstoffe Kurkumin, Patentblau V, Azorubin, Brilliantblau FCF, Brillantschwarz BN, Tartrazin, Gelborange S, Konservierungsmittel Kaliumsorbat - enthaltene Farbstoffe können die Aktivität und Aufmerksamkeit von Kindern beeinträchtigen,

Allergene: GLUTEN, EIER, MILCH, ERDNÜSSE, SOJA

Nährwerttabelle:

Nährwert	pro 100 g
Brennwert: 1527 kJ / 365 kcal	
Fett	17,7 g
davon gesättigte Fettsäuren	9,6 g
Kohlenhydrate	42,5 g
davon Zucker	20,9 g
Eiweiß	5,4 g
Salz	0,6 g

VANILLEKRAPFEN



Gewicht: 140 g

Zutaten: WEIZENMEHL, Wasser, MANDELN, Zucker, EIER, BUTTER, ERDNUSSÖL gehärtet, Hefe, Zitronenschalen, Vanillemark, modifizierte Stärke, Meersalz, Verdickungsmittel Xanthan, Johannisbrotkernmehl und Guarkernmehl

Allergene: GLUTEN, EIER, MILCH, ERDNÜSSE, SCHALENFRÜCHTE (NÜSSE)

Nährwertabelle:

Nährwert	pro 100 g
Brennwert: 1578 kJ / 377 kcal	
Fett	19,0 g
davon gesättigte Fettsäuren	4,1 g
Kohlenhydrate	37,7 g
davon Zucker	18,6 g
Eiweiß	9,1 g
Salz	0,4 g

NUTELLAKRAPFEN



Gewicht: 130 g

Zutaten: WEIZENMEHL, 27 % Nutella (Zucker, Palmöl, HASELNÜSSE, fettarmer Kakao, MAGERMILCHPULVER, LAKTOSE, MOLKENPULVER, Emulgator SOJALECITHIN, Vanillin), EIER, Zucker, HASELNÜSSE, BUTTER, ERDNÜSSÖL gehärtet, VOLLMILCH, RAHM, Hefe, MANDELN, Kakaomasse, Kakaobutter, Vanillemark, Zitronenschalen, Meersalz, modifizierte Stärke, Emulgator SOJALECITHIN

Allergene: GLUTEN, EIER, MILCH, ERDNÜSSE, SCHALENFRÜCHTE (NÜSSE), SOJA

Nährwerttabelle:

Nährwert	pro 100 g
Brennwert: 1838 kJ / 439 kcal	
Fett	22,7 g
davon gesättigte Fettsäuren	8,5 g
Kohlenhydrate	47,2 g
davon Zucker	25,5 g
Eiweiß	6,7 g
Salz	0,5 g

BAILEYSKRAPFEN



Gewicht: 130 g

Zutaten: WEIZENMEHL, EIER, Wasser, Zucker, Whiskey, ERDNUSSÖL gehärtet, 5 % BAILEYS IRISH CREAM, BUTTER, Hefe, VOLLMILCH, Sonnenblumenöl, Rapsöl, Meersalz, GERSTENMALZ, Zitronenschalen, Vanillemark, Kurkumin- & Paprikaextrakt, modifizierte Stärke, Verdickungsmittel Pektin, Xanthan, Johannisbrotkernmehl, Guarkernmehl, Agar-Agar, Emulgator: Sonnenblumenlecithin, Antioxidationsmittel Tocopherol

Allergene: GLUTEN, EIER, MILCH, ERDNÜSSE

Nährwerttabelle:

Nährwert	pro 100 g
Brennwert: 1389 kJ / 332 kcal	
Fett	118 g
davon gesättigte Fettsäuren	4,5 g
Kohlenhydrate	46,3 g
davon Zucker	19,0 g
Eiweiß	5,4 g
Salz	0,6 g

HAGEBUTTENKRAPFEN



Gewicht: 120 g

Zutaten: WEIZENMEHL, 24 % Hagebutten-Konfiture extra (Hagebutten, Zucker, Glukosesirup, Gelmittel Pektin, Säuerungsmittel Zitronensäure), Wasser, Zucker, EIER, Aprikosen, BUTTER, Wasser, ERDNUSSÖL gehärtet, Hefe, Zimt, Vanillemark, Zitronenschalen, Meersalz

Allergene: GLUTEN, EIER, MILCH, ERDNÜSSE

Nährwerttabelle:

Nährwert	pro 100 g
Brennwert: 1422 kJ / 340 kcal	
Fett	10,4 g
davon gesättigte Fettsäuren	4,2 g
Kohlenhydrate	53,4 g
davon Zucker	22,7 g
Eiweiß	4,5 g
Salz	0,5 g

KRÜMELMONSTER



Gewicht: 130 g

Zutaten: WEIZENMEHL, VOLLMILCH, Zucker, EIER, RAHM, ERDNUßÖL gehärtet, BUTTER, Wasser, Kokosraspeln, Hefe, modifizierte Stärke, Kakaomasse, Meersalz, Kakaobutter, Kakaopulver, Zitronenschalen, Vanillemark, Verdickungsmittel Xanthan, Johannisbrotkernmehl und Guarkernmehl, Emulgator SOJALECITHIN, Farbstoff Brillantblau FCF und Pflanzenkohle, Aroma

Allergene: GLUTEN, EIER, MILCH, ERDNÜSSE, SOJA

Nährwerttabelle:

Nährwert	pro 100 g
Brennwert: 1451 kJ / 346 kcal	
Fett	16,0 g
davon gesättigte Fettsäuren	8,5 g
Kohlenhydrate	41,6 g
davon Zucker	17,4 g
Eiweiß	5,4 g
Salz	0,5 g

BLAUBEERKRAPFEN



Gewicht: 125 g

Zutaten: WEIZENMEHL, Blaubeeren, Zucker, EIER, ERDNUÖL gehärtet, BUTTER, Wasser, Hefe, Meersalz, Vanillemark, Zitronenschale, Gellermittel Apfelpektin, Säuerungsmittel Zitronensäure

Allergene: GLUTEN, EIER, MILCH, ERDNÜSSE

Nährwerttabelle:

Nährwert	pro 100 g
Brennwert: 1286 kJ / 307 kcal	
Fett	10,5 g
davon gesättigte Fettsäuren	4,2 g
Kohlenhydrate	45,0 g
davon Zucker	22,4 g
Eiweiß	4,6 g
Salz	0,5 g

GERMKNÖDELKRAPFEN



Gewicht: 120 g

Zutaten: WEIZENMEHL, Wasser, Pflaumen, EIER, Zucker, BUTTER, Mohn, Hefe, Aprikosen, Vanillemark, Zitronenschalen, ERDNUSSÖL gehärtet, Meersalz, modifizierte Stärke, Gewürze, Säureregulatoren Zitronensäure und Calciumcitrate

Allergene: GLUTEN, EIER, MILCH, ERDNÜSSE

Nährwerttabelle:

Nährwert	pro 100 g
Brennwert: 1286 kJ / 307 kcal	
Fett	11,9 g
davon gesättigte Fettsäuren	4,4 g
Kohlenhydrate	41,0 g
davon Zucker	17,2 g
Eiweiß	5,9 g
Salz	0,6 g

PARTY-ERDBEERKRAPFEN



Gewicht: 50 g

Zutaten: WEIZENMEHL, 13 % Erdbeeren, Zucker, EIER, ERDNUSSÖL gehärtet, BUTTER, Wasser, Hefe, Meersalz, Zitronenschalen, Vanillemark, Geliermittel Apfelpektin, Säuerungsmittel Zitronensäure

Allergene: GLUTEN, EIER, MILCH, ERDNÜSSE

Nährwerttabelle:

Nährwert	pro 100 g
Brennwert: 1322 kJ / 316 kcal	
Fett	11,7 g
davon gesättigte Fettsäuren	4,7 g
Kohlenhydrate	46,3 g
davon Zucker	21,6 g
Eiweiß	5,2 g
Salz	0,6 g

TOFFIFEE KRAPFEN



Gewicht: 130 g

Zutaten: WEIZENMEHL, VOLLMILCH, Zucker, EIER, Toffifee (Zucker, pflanzliche Fette (Palm, Shea), HASELNÜSSE, Glukosesirup, MAGERMILCHPULVER, Feuchthaltemittel Sorbit, Kakaomasse, MAGERMILCH, SußMOLKENPULVER, MILCHZUCKER, magerer Kakao, Kakaobutter, BUTTERREINFETT, Zuckerrohrsirup, EMULGATOR, SOJALECITHIN, Salz, Aromen), ERDNÜSSÖL gehärtet, HASELNÜSSE, BUTTER, Wasser, RAHM, Hefe, Kakaomasse, Kakaobutter, modifizierte Stärke, Vanillemark, Zitronenraspeln, Emulgator SOJA- und Sonnenblumenlecithin, natürliches Vanillearoma

Allergene: GLUTEN, EIER, MILCH, ERDNÜSSE, SCHALENFRÜCHTE (NÜSSE), SOJA

Nährwerttabelle:

Nährwert	pro 100 g
Brennwert: 1488 kJ / 355 kcal	
Fett	19,2 g
davon gesättigte Fettsäuren	7,7 g
Kohlenhydrate	38,6 g
davon Zucker	15,1 g
Eiweiß	6,5 g
Salz	0,5 g